



**PUCPR**  
GRUPO MARISTA

# ESCOLA DE CIÊNCIAS DA VIDA





# MEDICINA VETERINÁRIA



ESCOLA DE  
CIÊNCIAS  
DA VIDA



# MEDICINA VETERINÁRIA

## MATRIZ CURRICULAR

210



COMUM

disciplina compartilhada por estudantes de outros cursos.

2.670



ESPECÍFICAS

disciplina dedicada à formação específica do curso.

225



ELETIVAS

disciplinas que complementam a formação integral

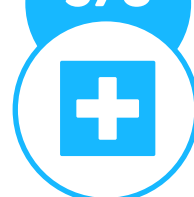
486



ESTÁGIO

disciplina dedicada à prática no mercado.

378



COMPLEMENTARES

atividades complementares.

30



TCC

trabalho de conclusão de curso.

**TOTAL**

3.999

1º

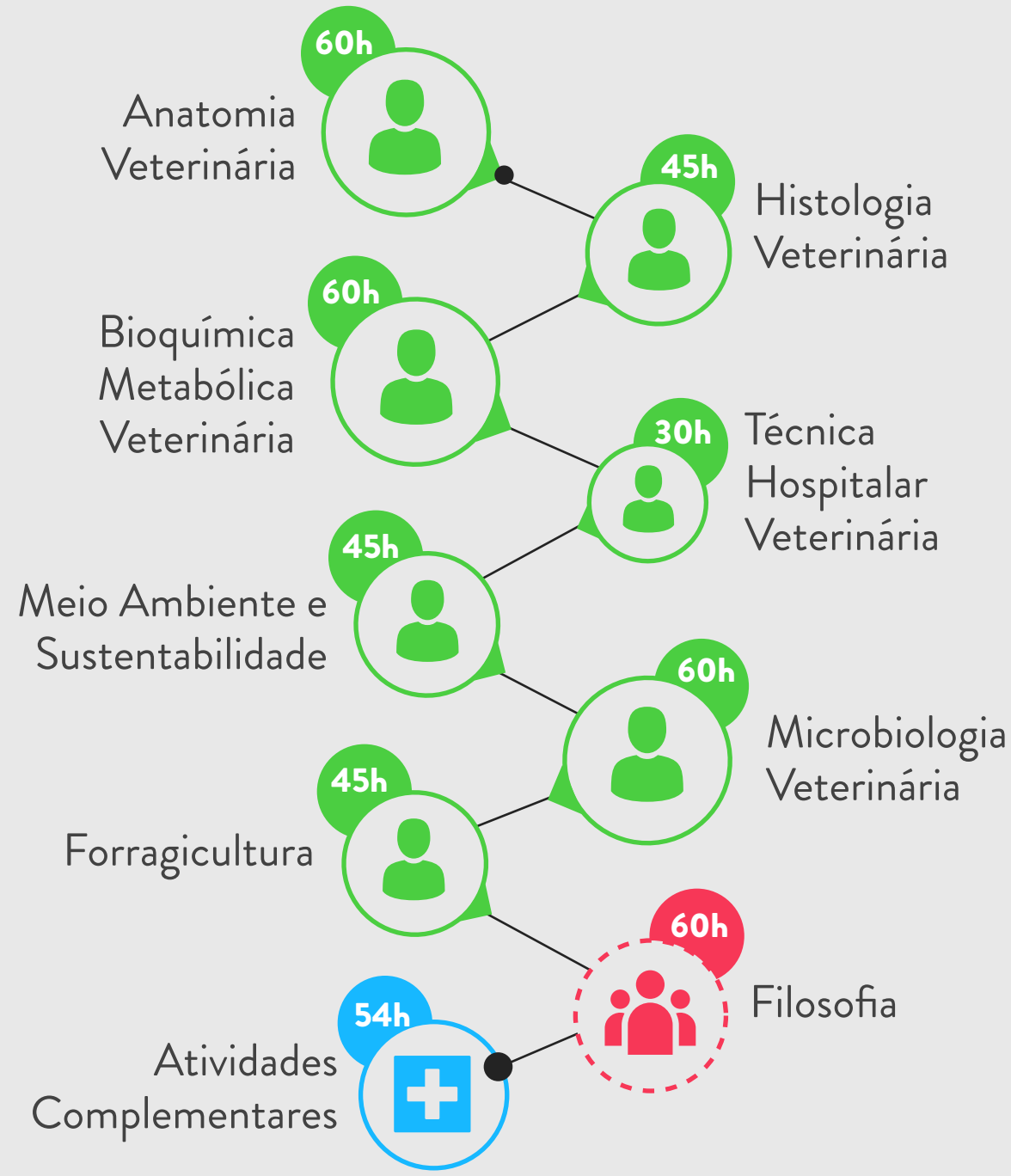
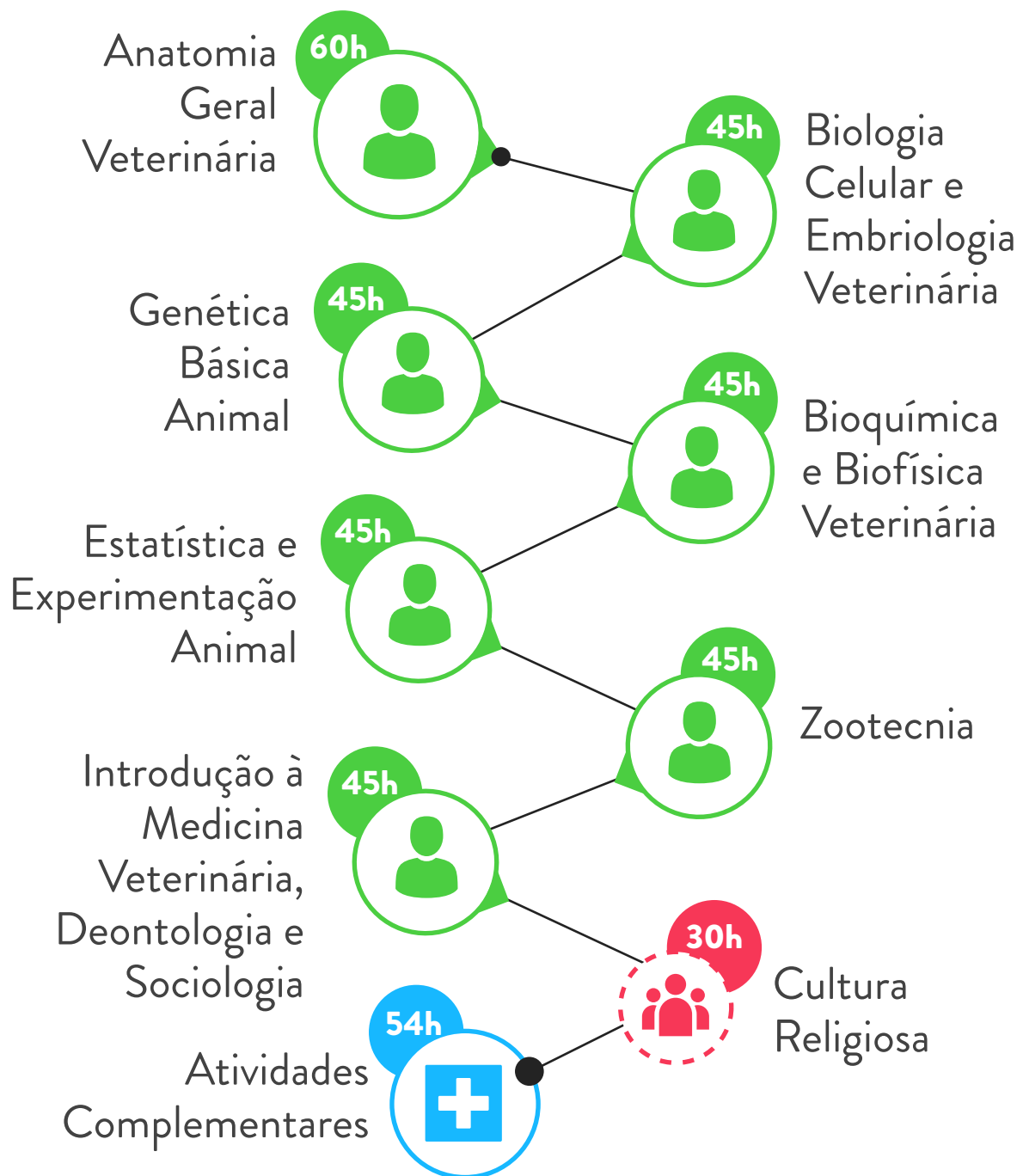
PERÍODO

MEDICINA VETERINÁRIA

PRIMEIRO ANO

2º

PERÍODO



COMUM



ESPECÍFICA



COMPLEMENTAR

# 3º

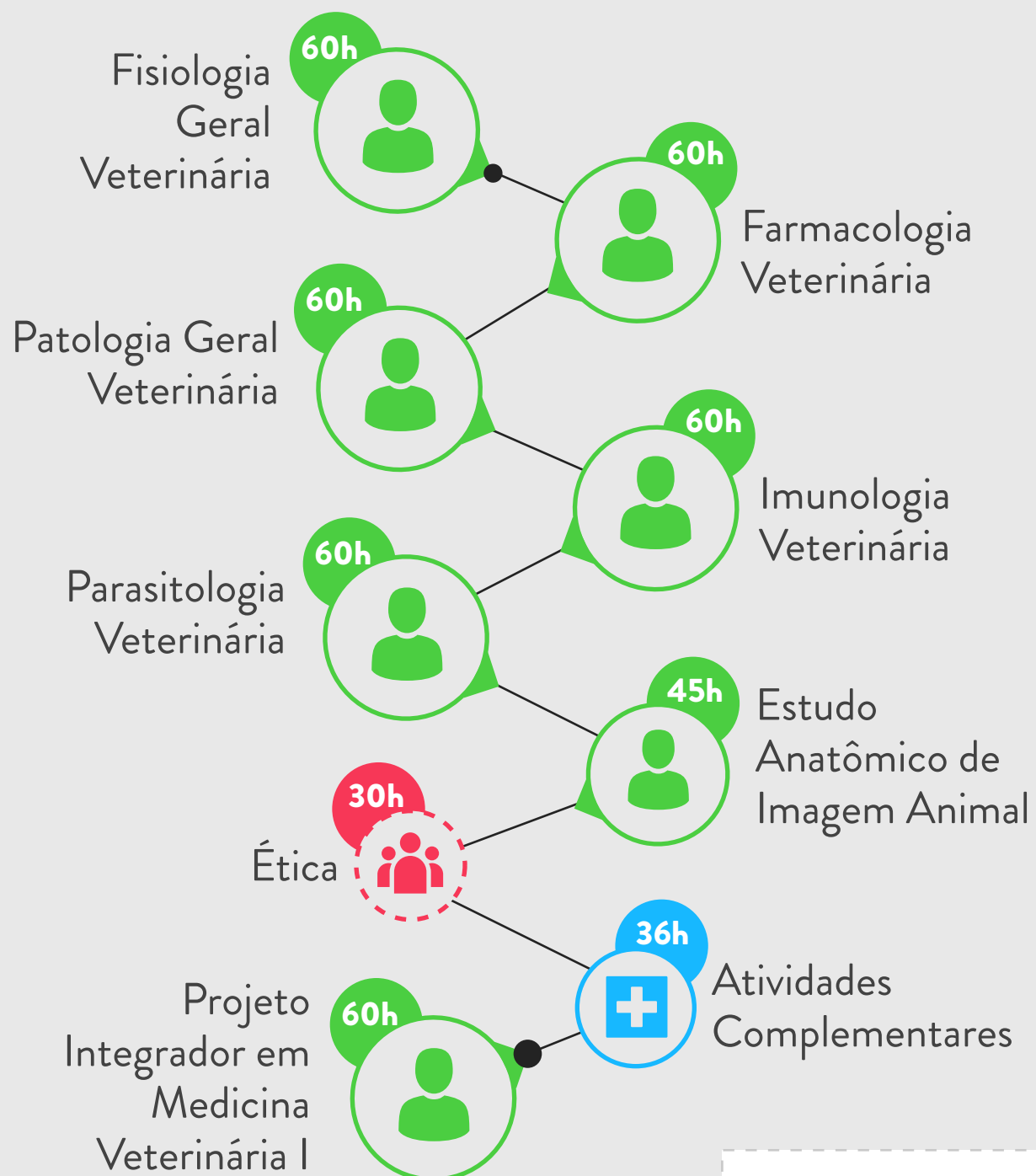
PERÍODO

## MEDICINA VETERINÁRIA

### SEGUNDO ANO

# 4º

PERÍODO



COMUM ESPECÍFICA COMPLEMENTAR

5<sup>o</sup>

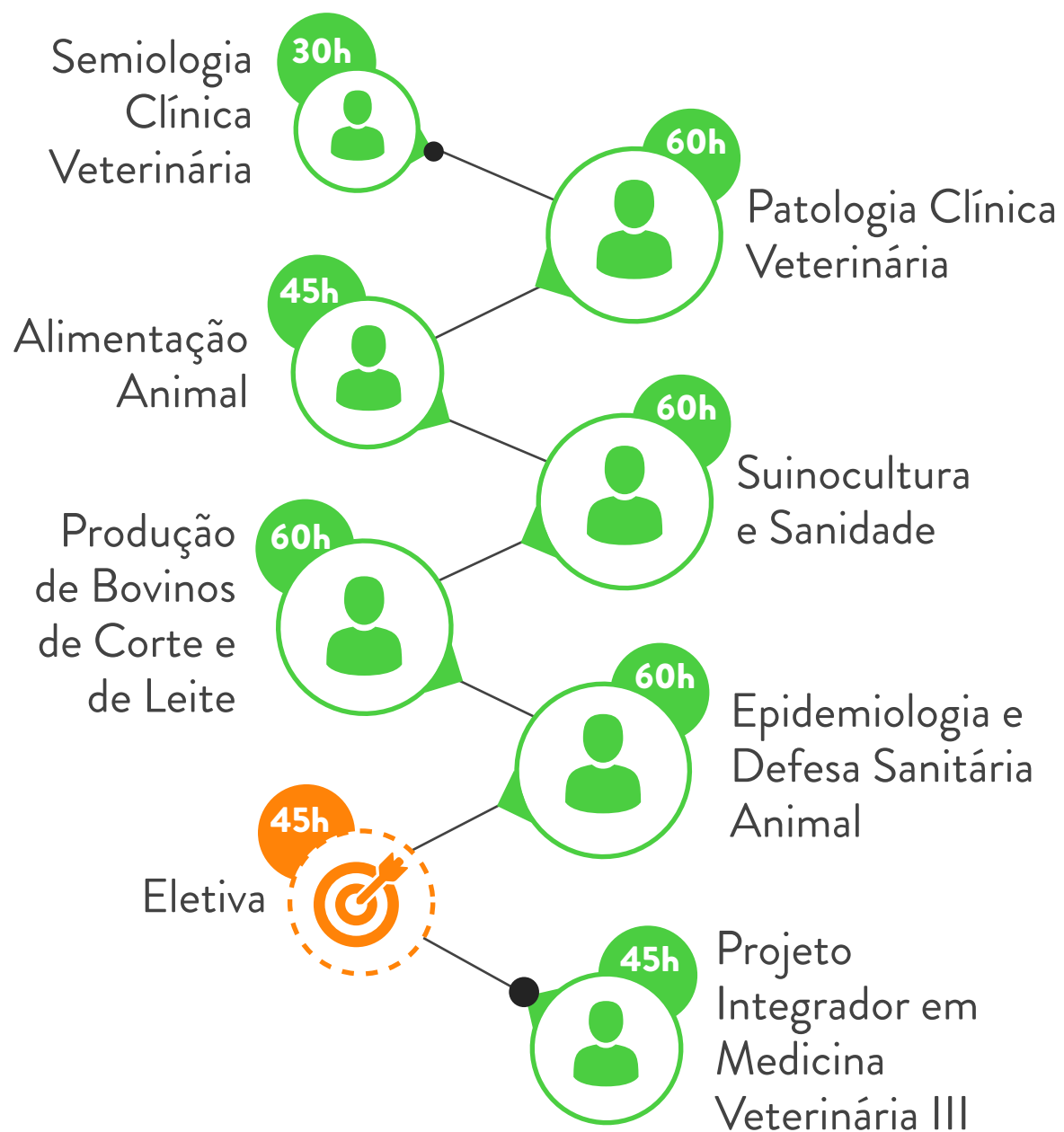
PERÍODO

MEDICINA VETERINÁRIA

TERCEIRO ANO

6<sup>o</sup>

PERÍODO



 ESPECÍFICA
  COMPLEMENTAR
  ELETIVA

7<sup>o</sup>

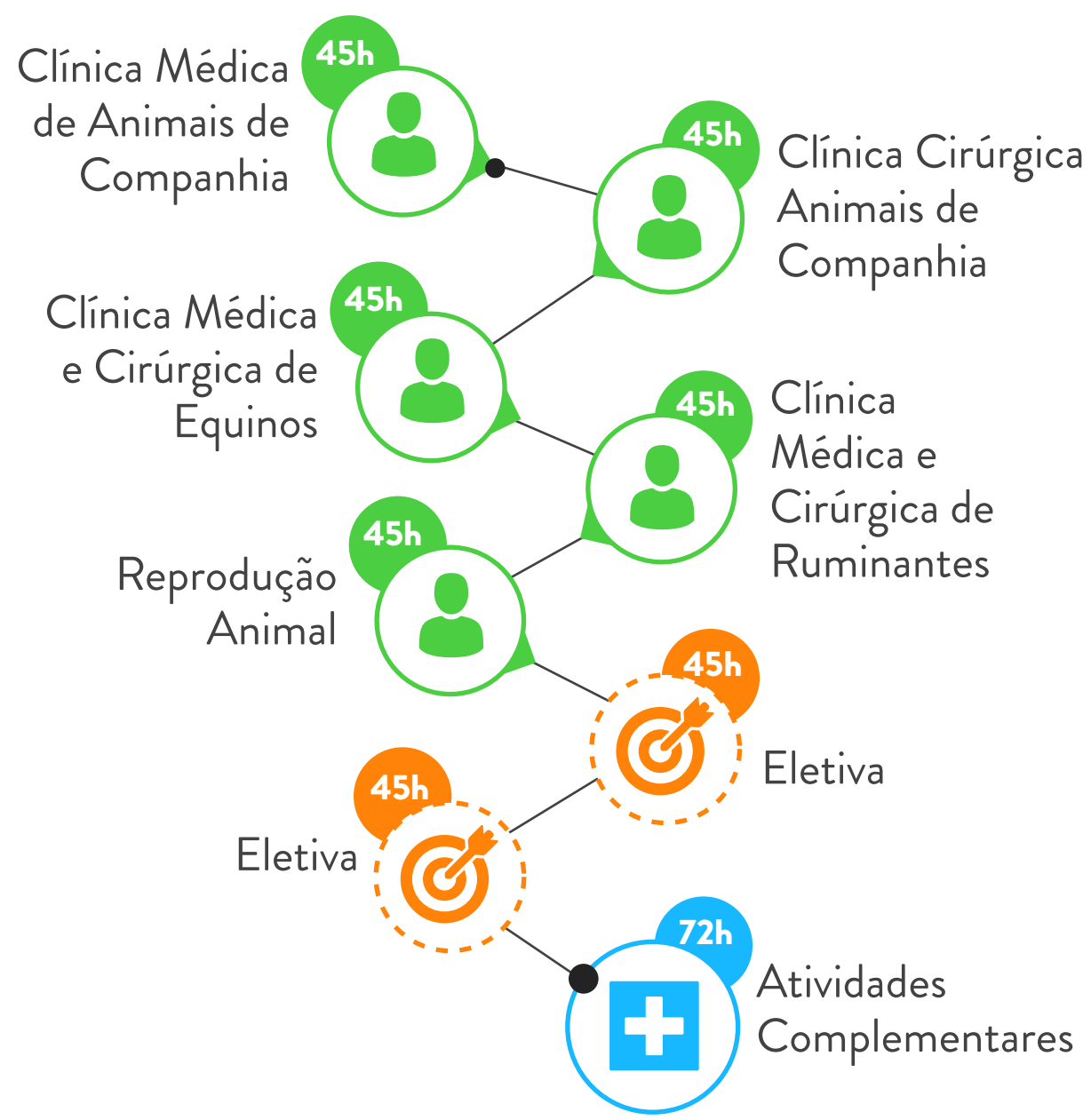
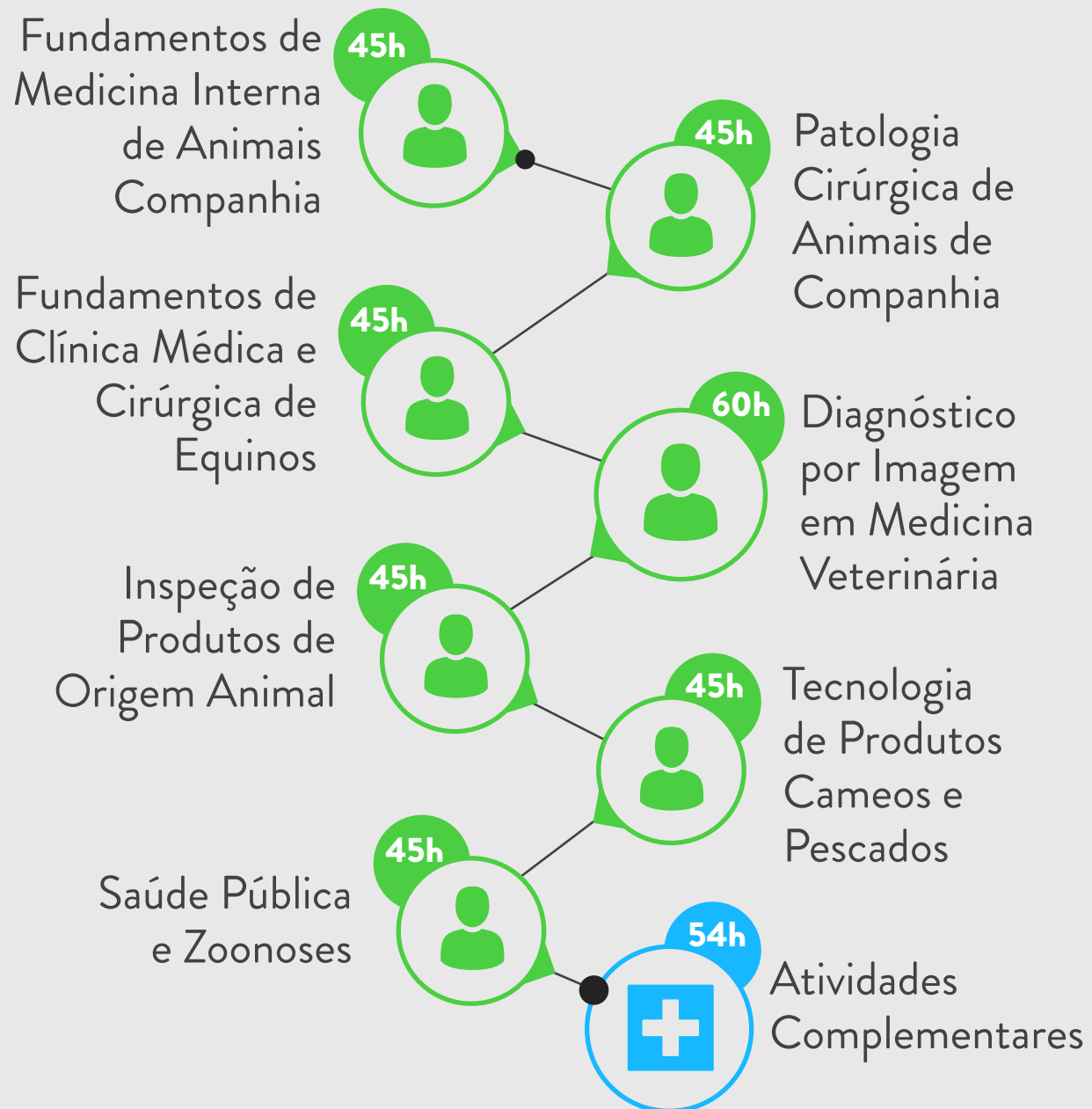
PERÍODO

MEDICINA VETERINÁRIA

QUARTO ANO

8<sup>o</sup>

PERÍODO



9<sup>o</sup>

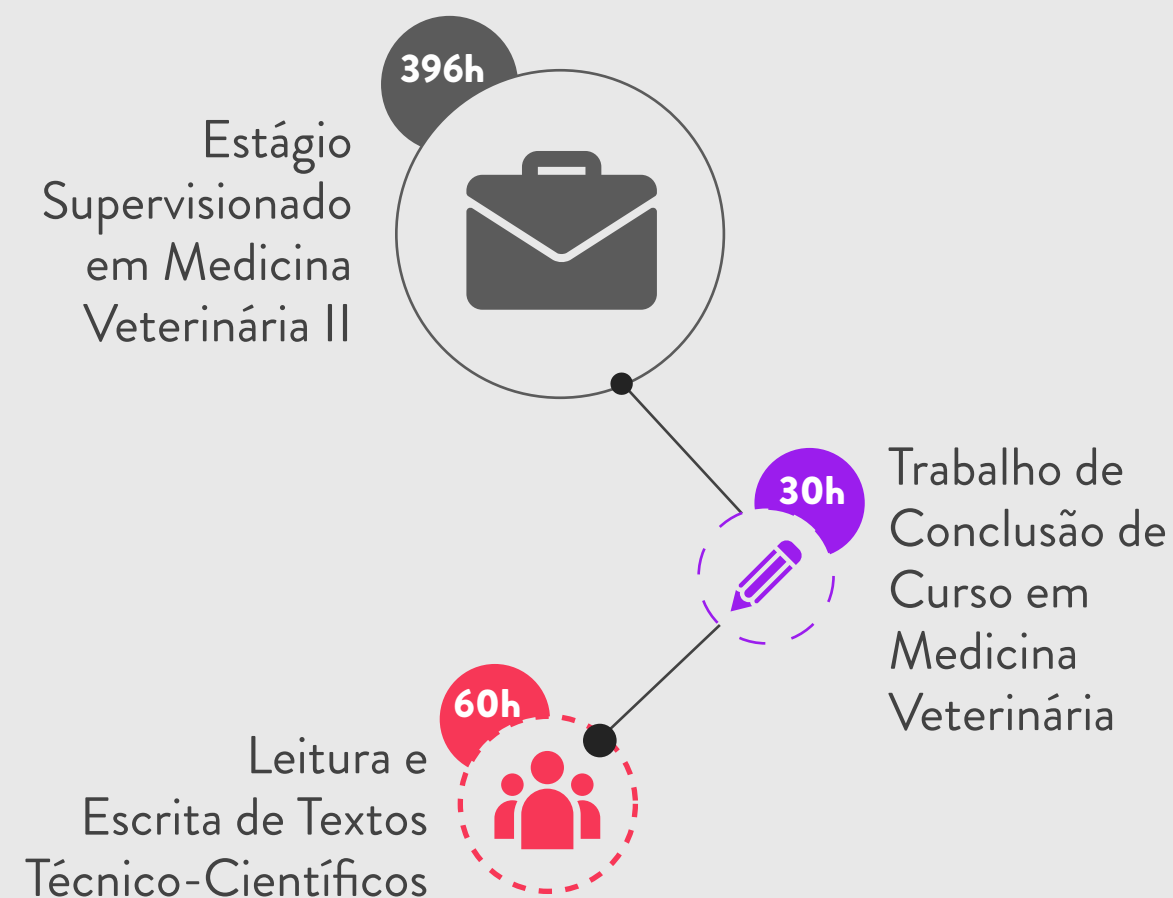
PERÍODO

MEDICINA VETERINÁRIA

QUINTO ANO

10<sup>o</sup>

PERÍODO







ESCOLA DE  
**CIÊNCIAS**  
**DA VIDA**