



ESCOLA DE CIÊNCIAS DA VIDA



FISIOTERAPIA



ESCOLA DE
**CIÊNCIAS
DA VIDA**



SELEÇÃO
PARA

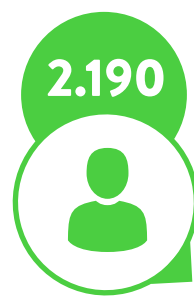
FISIOTERAPIA

MATRIZ CURRICULAR



COMUM

disciplina compartilhada por estudantes de outros cursos.



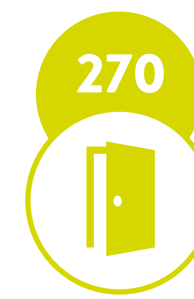
ESPECÍFICAS

disciplina dedicada à formação específica do curso.



ELETIVAS

disciplinas que complementam a formação integral



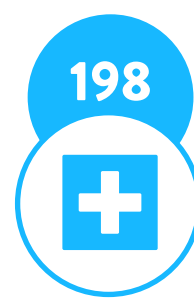
ABERTAS

disciplinas disponíveis para alunos de outros cursos



ESTÁGIO

disciplina dedicada à prática no mercado.



COMPLEMENTARES

atividades complementares.



TCC

trabalho de conclusão de curso.

TOTAL 4.098

1º

PERÍODO

FISIOTERAPIA

PRIMEIRO ANO

2º

PERÍODO



COMUM
 ESPECÍFICA
 ELETIVA
 ABERTA

3º

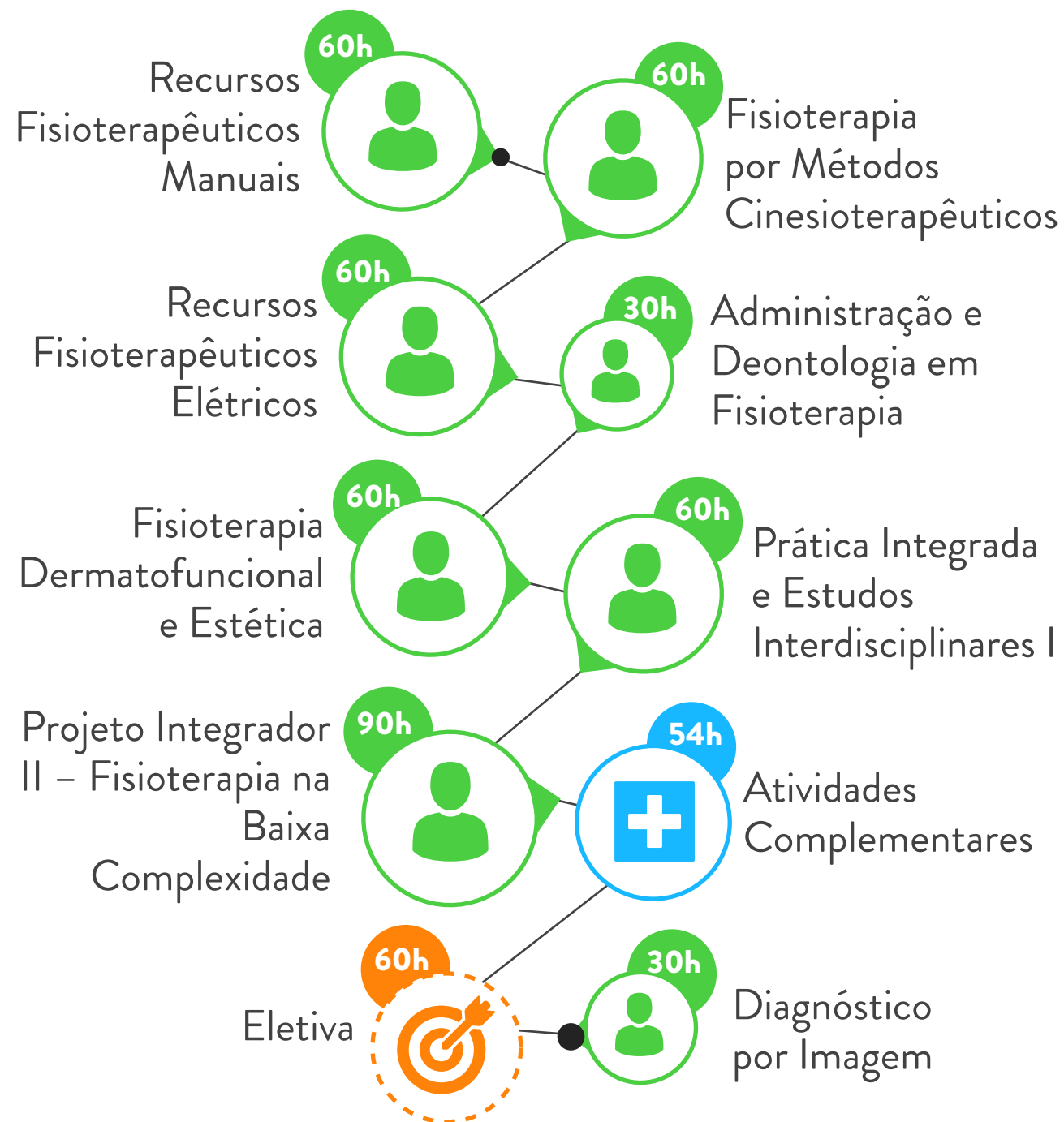
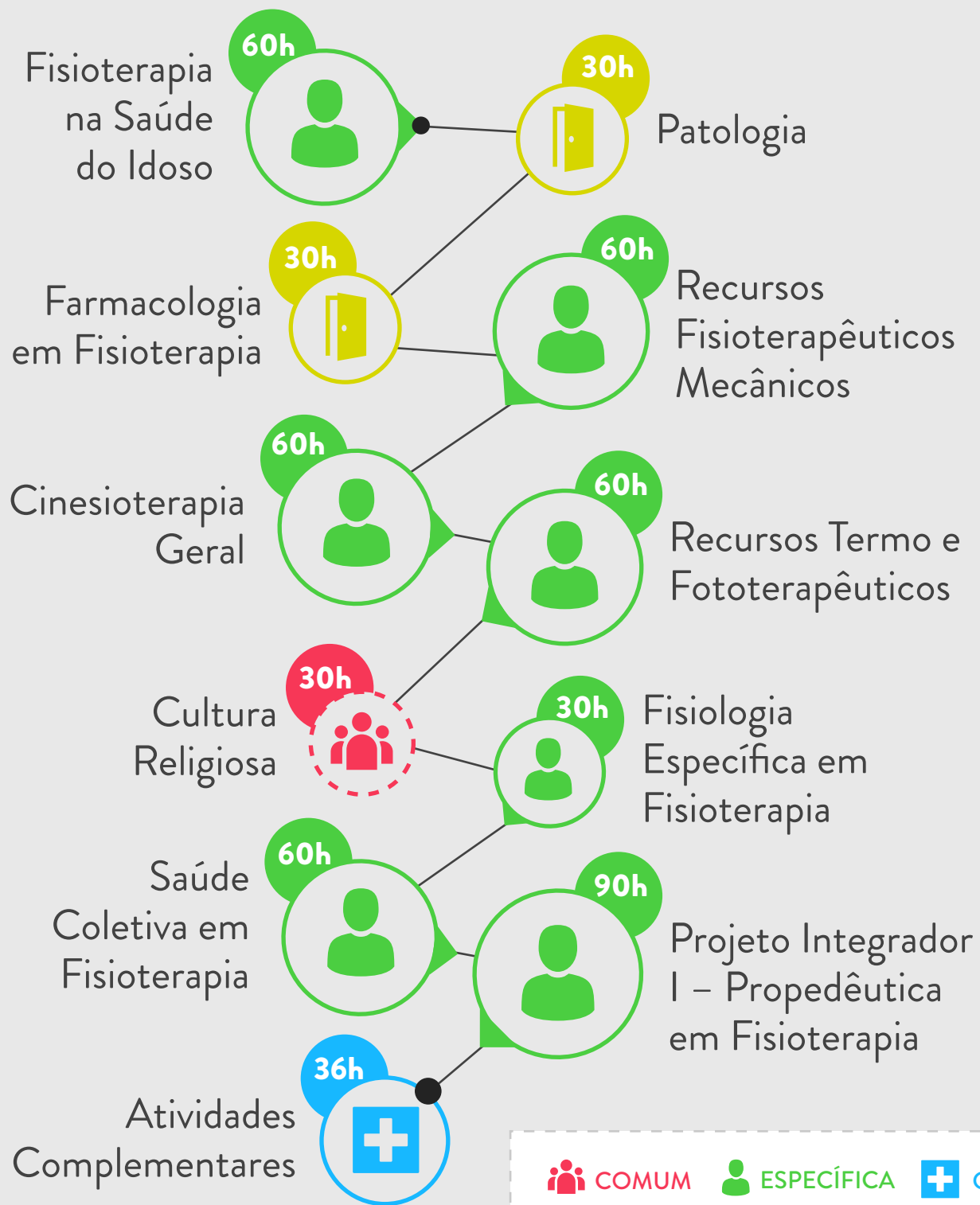
PERÍODO

FISIOTERAPIA

SEGUNDO ANO

4º

PERÍODO



COMUM ESPECÍFICA COMPLEMENTAR ELETIVA ABERTA

5º

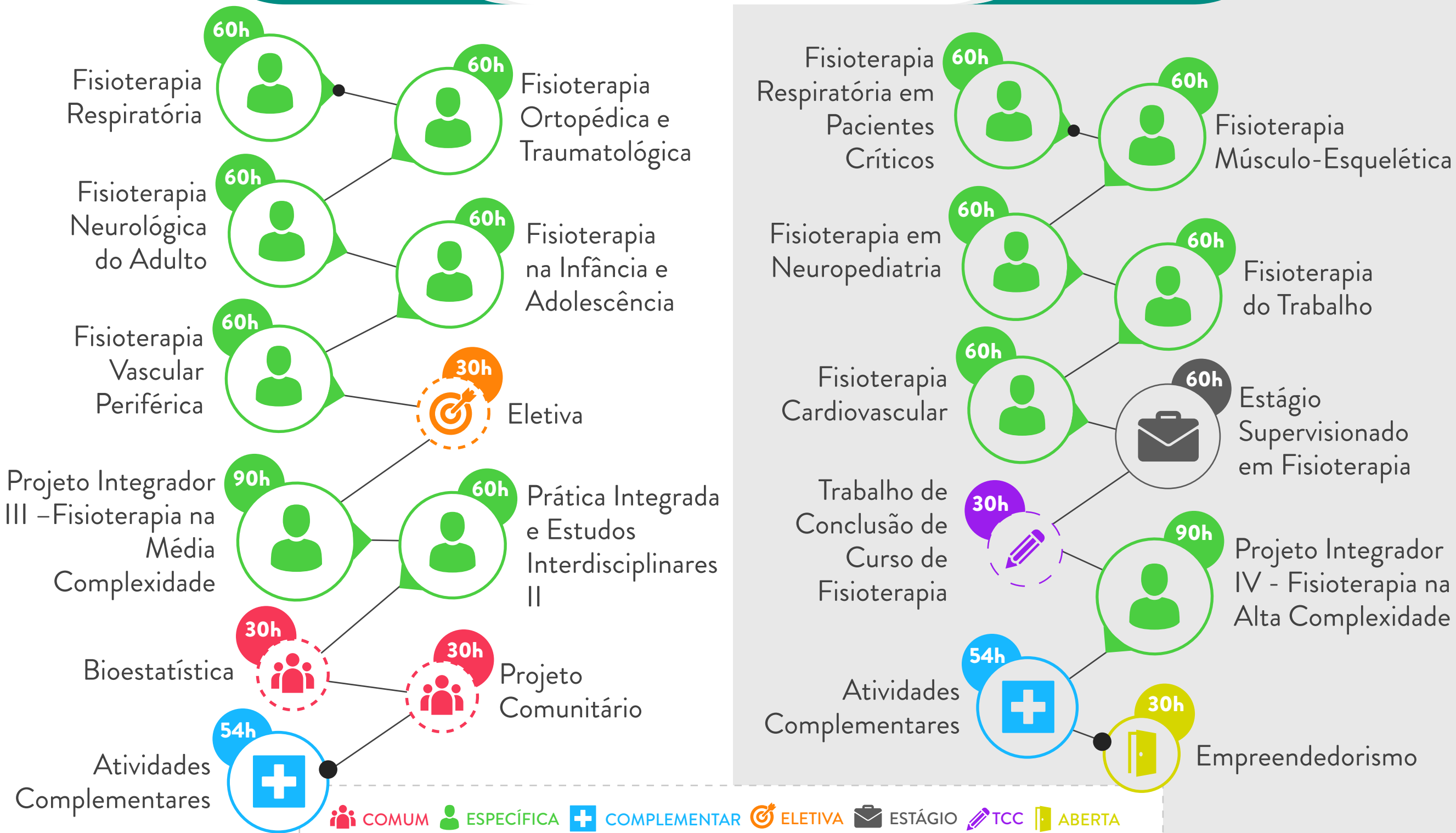
PERÍODO

FISIOTERAPIA

TERCEIRO ANO

6º

PERÍODO



7^o
PERÍODO

FISIOTERAPIA

QUARTO ANO

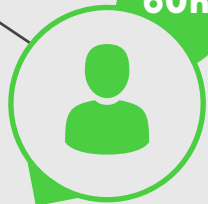
8^o
PERÍODO

Fisioterapia
na Saúde do
Homem e da
Mulher

60h



60h



Fisioterapia
Esportiva

420h

Estágios
Eletivos
Hospitalares

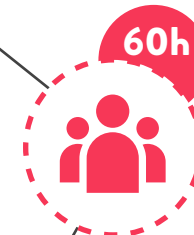


Seminários
Avançados de
Estudos
Interdisciplinares

30h



60h



Leitura e
Escrita de Textos
Técnico-Científicos

420h

Estágios
Eletivos
Ambulatoriais





ESCOLA DE
CIÊNCIAS
DA VIDA