



# ESCOLA DE CIÊNCIAS DA VIDA



# ENFERMAGEM



ESCOLA DE  
**CIÊNCIAS**  
DA VIDA



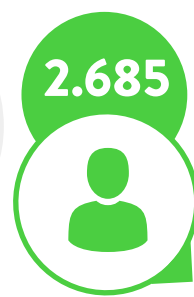
# ENFERMAGEM

## MATRIZ CURRICULAR



### COMUM

disciplina compartilhada por estudantes de outros cursos.



### ESPECÍFICAS

disciplina dedicada à formação específica do curso.



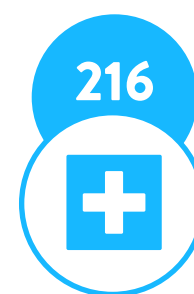
### ELETIVAS

disciplinas que complementam a formação integral



### ESTÁGIOS

disciplinas dedicadas à prática de mercado.



### COMPLEMENTARES

atividades complementares.

# TOTAL

4.203

1º

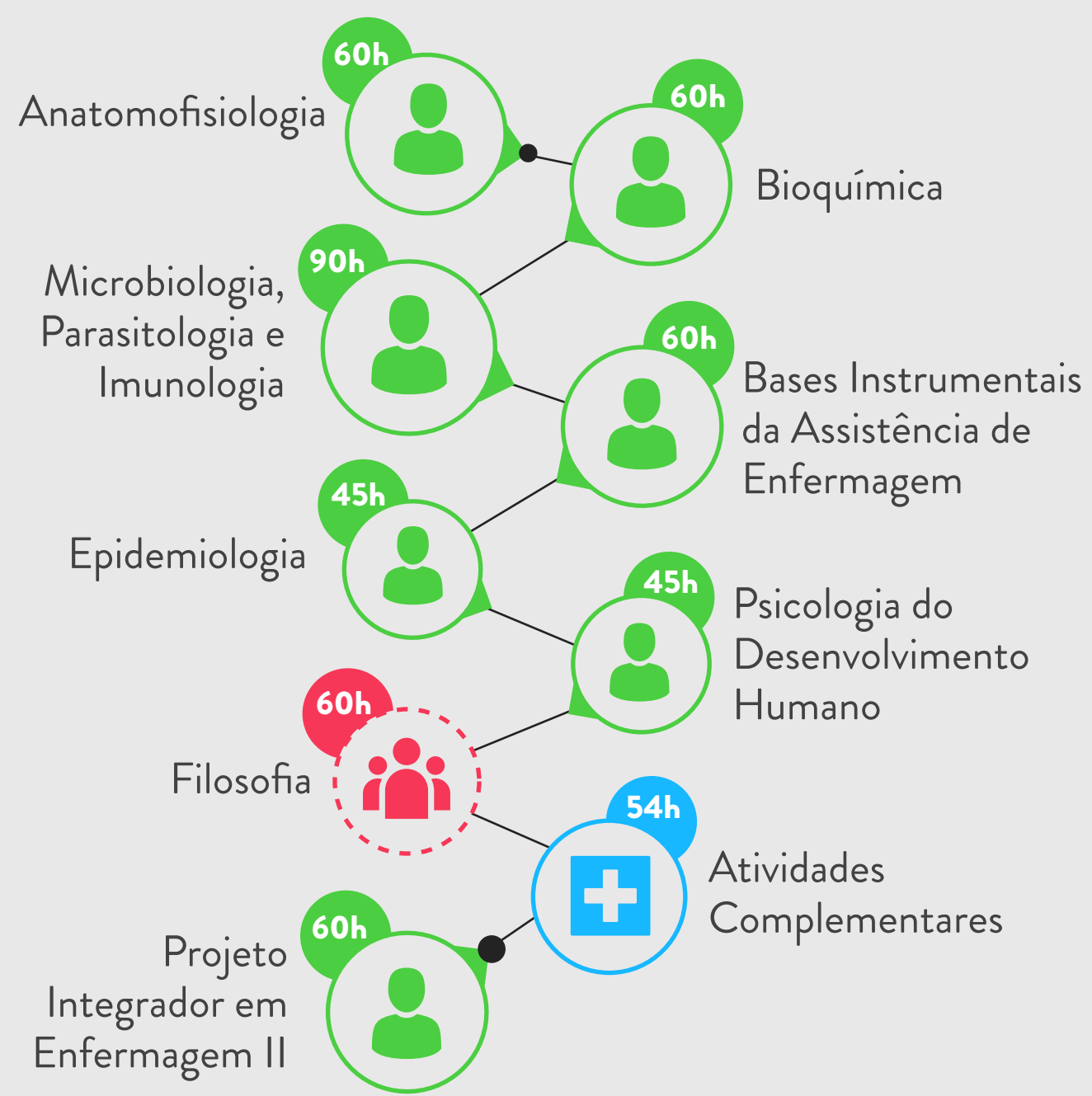
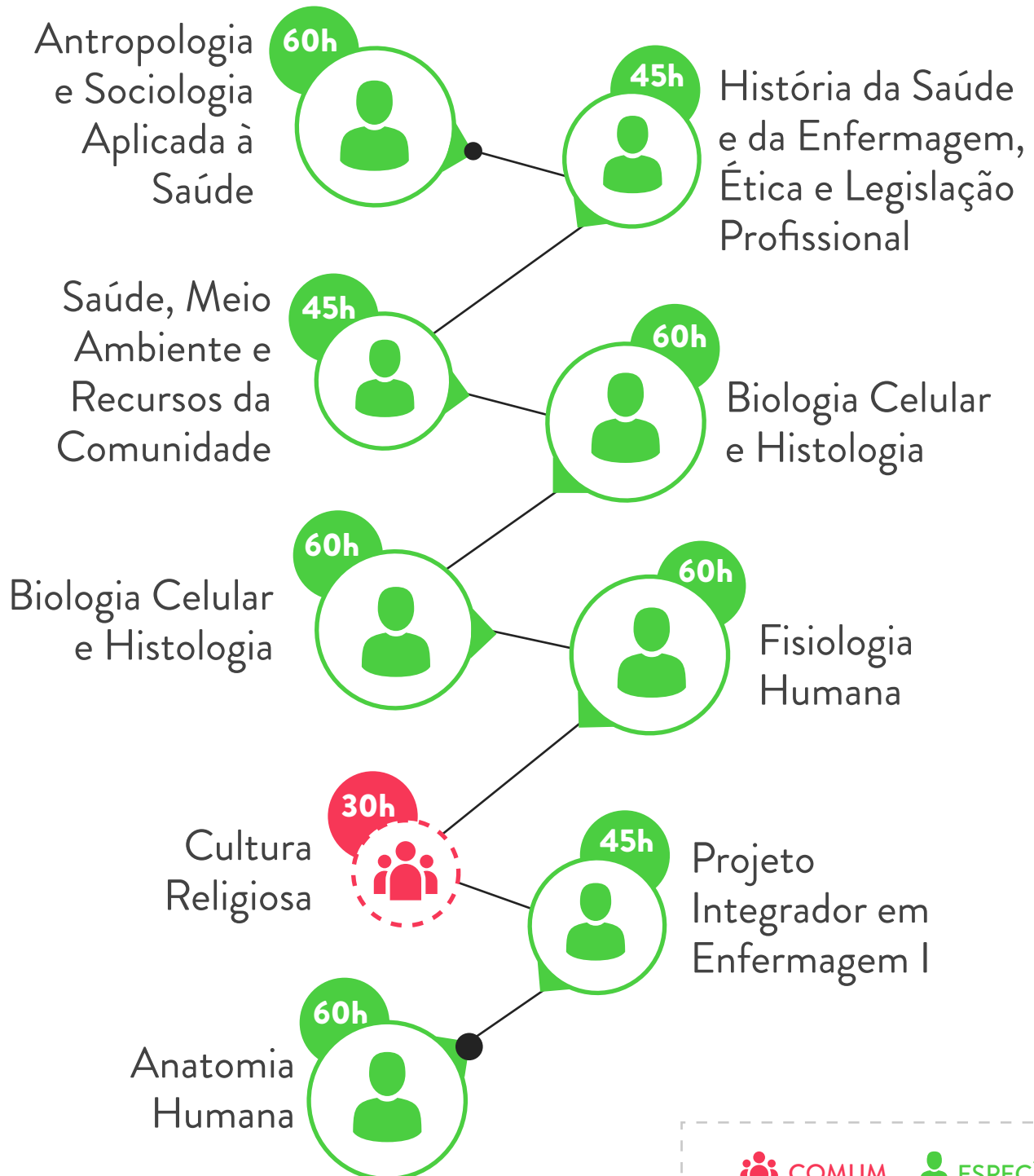
PERÍODO

ENFERMAGEM

PRIMEIRO ANO

2º

PERÍODO



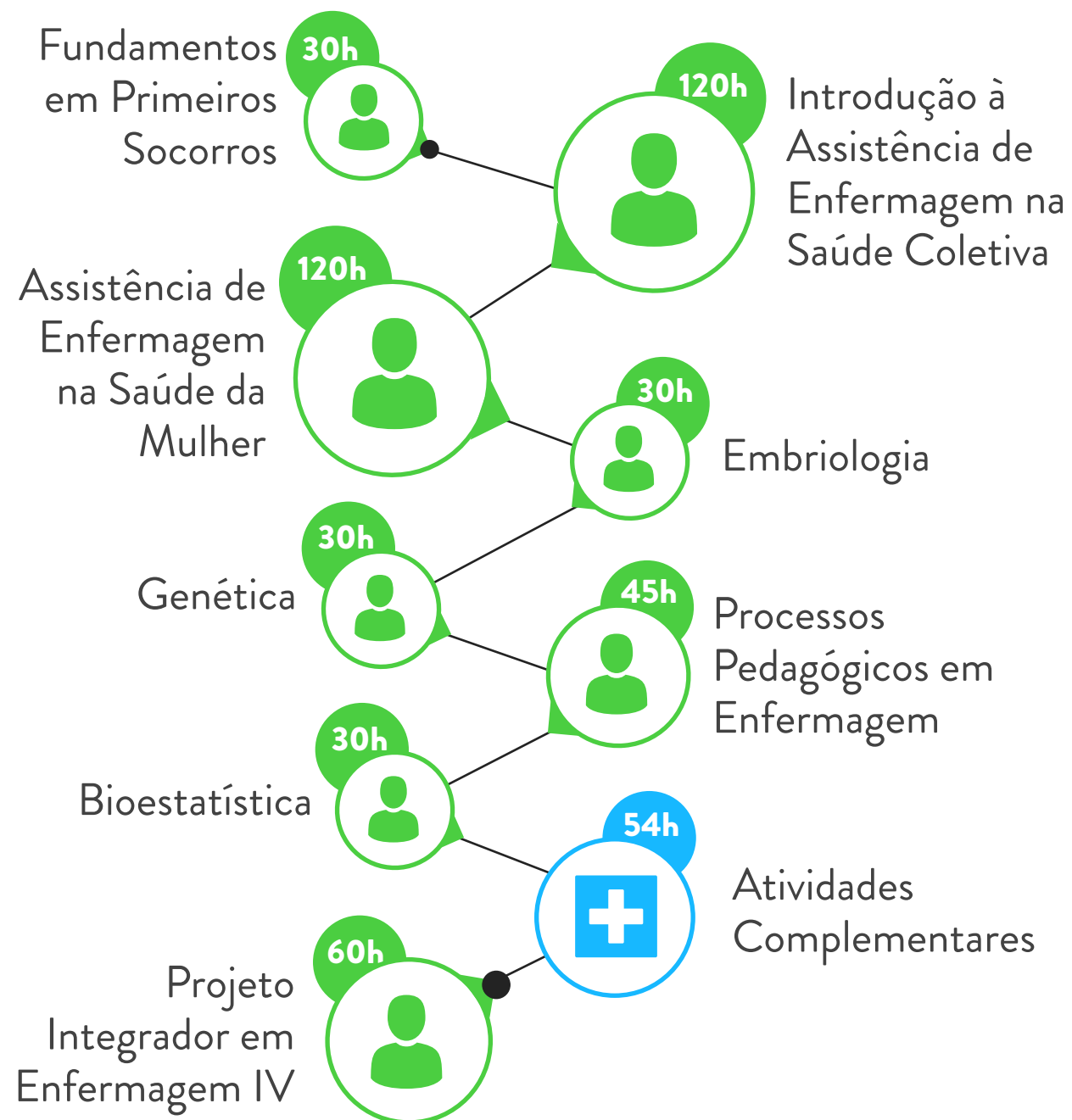
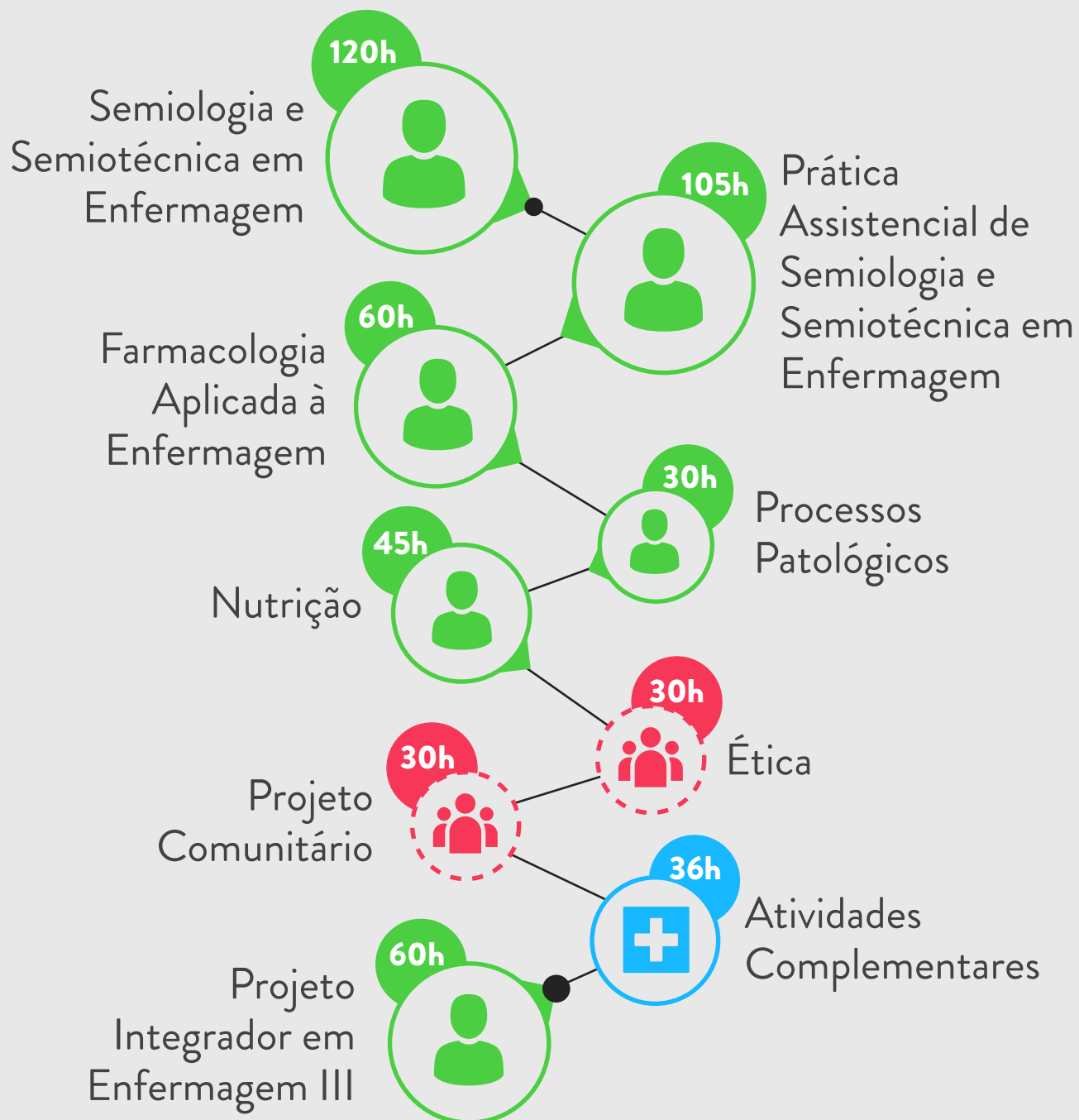
COMUM
 ESPECÍFICA
 COMPLEMENTAR

3<sup>o</sup>  
PERÍODO

ENFERMAGEM

SEGUNDO ANO

4<sup>o</sup>  
PERÍODO



5º

PERÍODO

ENFERMAGEM

TERCEIRO ANO

6º

PERÍODO

Pesquisa da Prática de Enfermagem I

45h



120h



Assistência de Enfermagem ao Adulto

Assistência de Enfermagem em Centro Cirúrgico e Central de Materiais e Esterilização

90h



75h



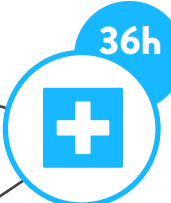
Assistência de Enfermagem ao Idoso

Assistência de Enfermagem na Saúde Mental

75h



36h



Atividades Complementares

Projeto Integrador em Enfermagem V

30h



60h



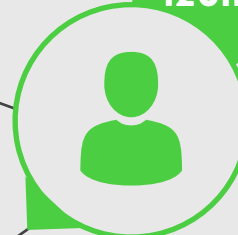
Eletiva

Pesquisa da Prática de Enfermagem II

45h



120h



Assistência de Enfermagem à Criança e ao Adolescente

Enfermagem na Saúde da Família

75h



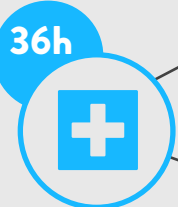
180h



Gestão em Saúde e Enfermagem

Atividades Complementares

36h



30h



Projeto Integrador em Enfermagem VI

Eletiva

60h



ESPECÍFICA



COMPLEMENTAR



ELETIVA

7<sup>o</sup>  
PERÍODO

ENFERMAGEM

QUARTO ANO

8<sup>o</sup>  
PERÍODO

Trabalho de  
Conclusão de  
Curso em  
Enfermagem I



30h

Estágio  
Supervisionado  
em Enfermagem  
na Unidade de  
Terapia Intensiva



90h

Estágio  
Supervisionado  
em Assistência de  
Enfermagem  
Hospitalar



90h

Eletiva



60h



126h

Estágio  
Supervisionado  
de Educação em  
Saúde/  
Enfermagem



90h

Estágio  
Supervisionado  
em Enfermagem  
na Unidade de  
Urgência



108h

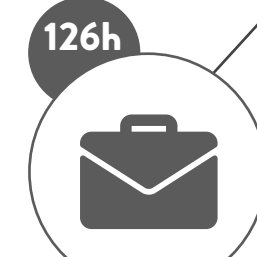
Estágio  
Supervisionado  
em Enfermagem  
em Saúde  
Coletiva

Trabalho de  
Conclusão de  
Curso em  
Enfermagem II



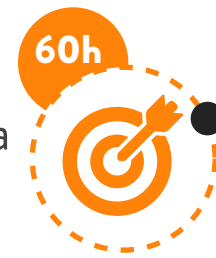
30h

Estágio  
Supervisionado em  
Gerenciamento  
de Serviços  
Hospitalares de  
Enfermagem

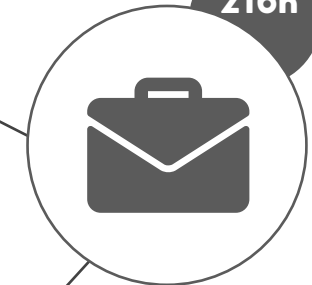


126h

Eletiva



60h



216h

Estágio  
Supervisionado  
em Educação  
em Serviços de  
Saúde/  
Enfermagem



126h

Estágio  
Supervisionado em  
Gerenciamento de  
Serviços em Saúde  
Coletiva



ESCOLA DE  
**CIÊNCIAS**  
**DA VIDA**