



# ESCOLA DE CIÊNCIAS DA VIDA



# CIÊNCIAS BIOLÓGICAS



ESCOLA DE  
**CIÊNCIAS**  
DA VIDA



# CIÊNCIAS BIOLÓGICAS

## MATRIZ CURRICULAR

450



COMUM

disciplina compartilhada por estudantes de outros cursos.

1.995



ESPECÍFICAS

disciplina dedicada à formação específica do curso.

165



ELETIVAS

disciplinas que complementam a formação integral

324



ESTÁGIO

disciplina dedicada à prática no mercado.

378



COMPLEMENTARES

atividades complementares.

45



TCC

trabalho de conclusão de curso.

# TOTAL

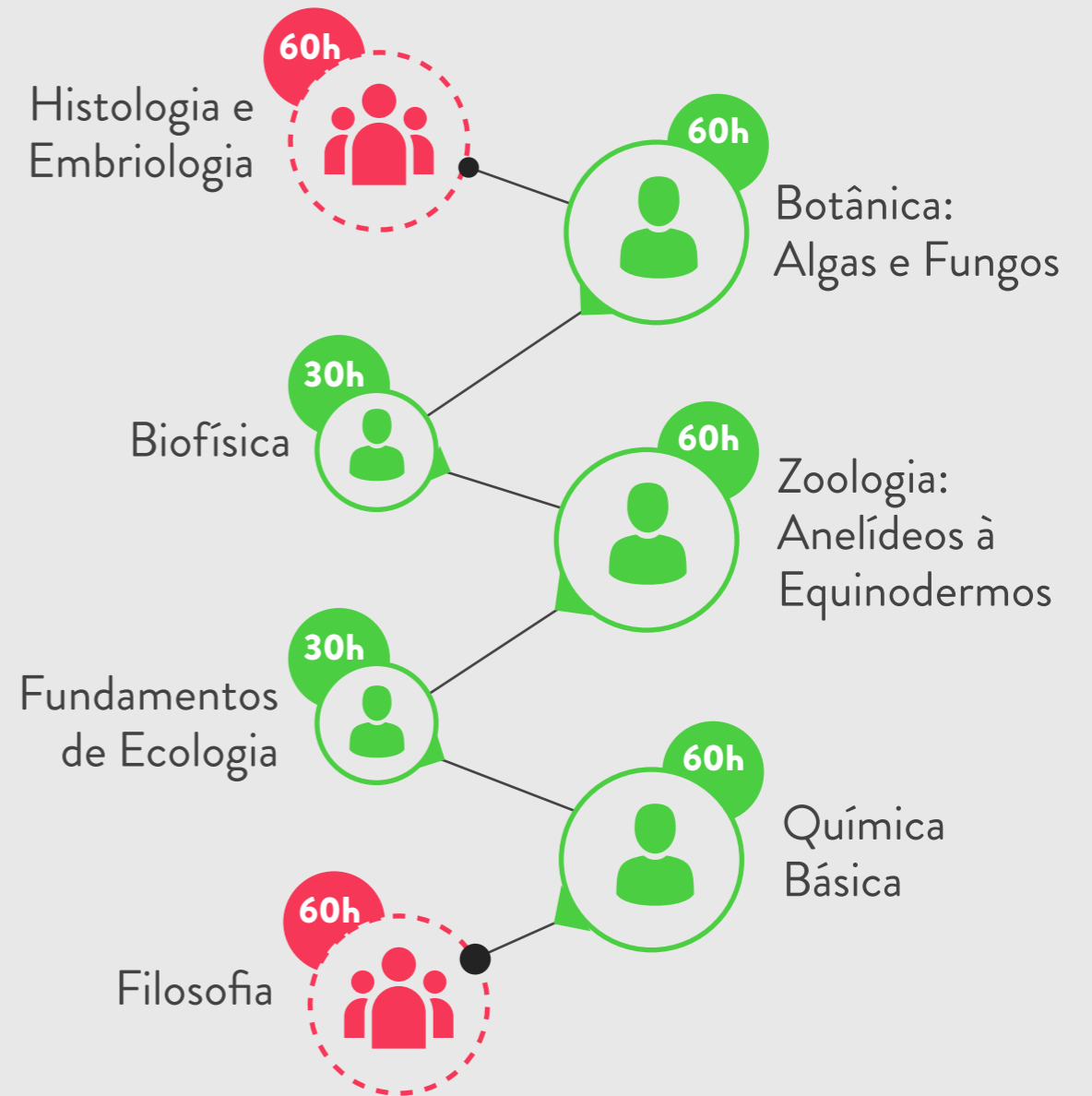
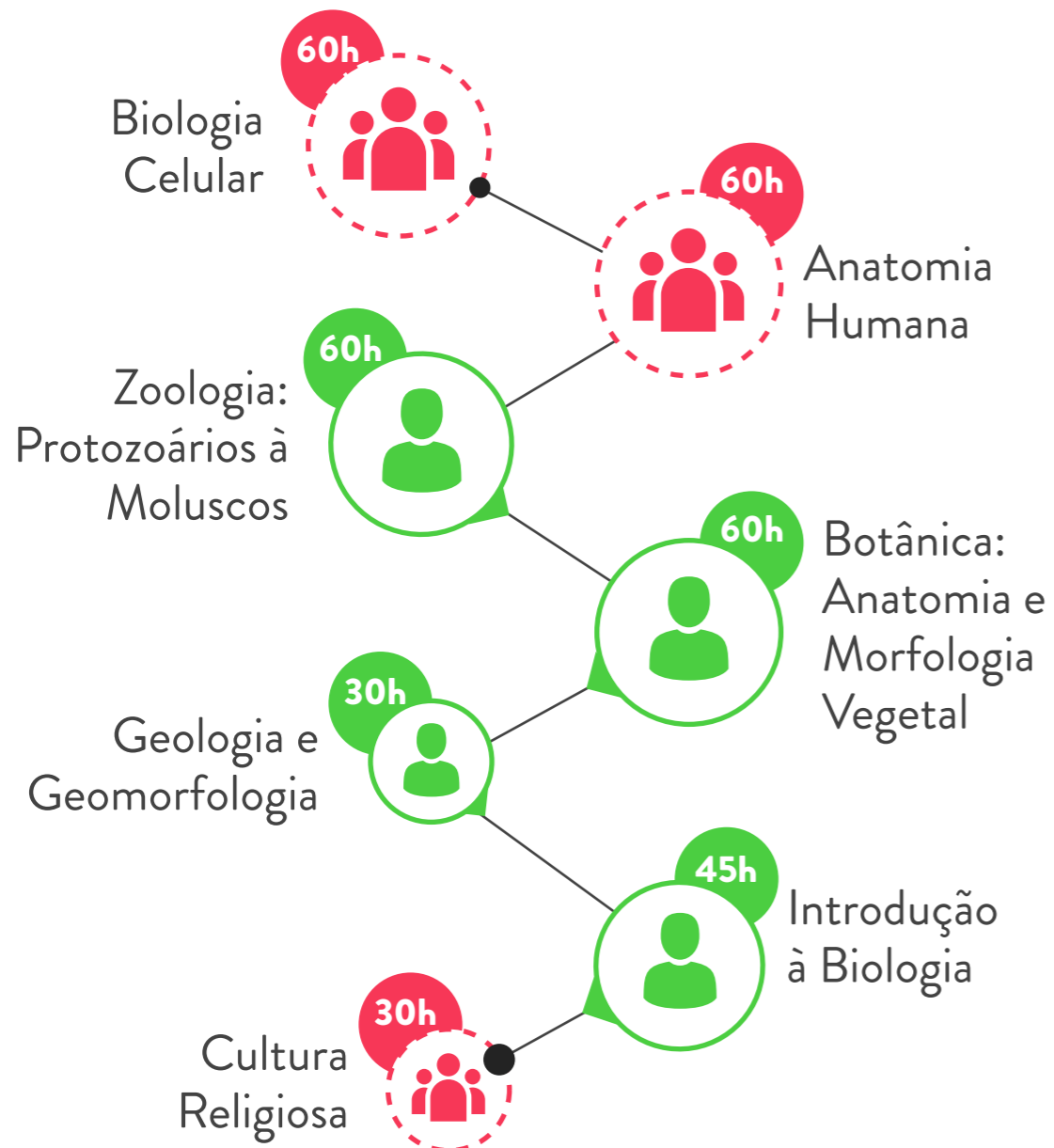
3.357

1º  
PERÍODO

CIÊNCIAS BIOLÓGICAS

PRIMEIRO ANO

2º  
PERÍODO



# 3<sup>o</sup>

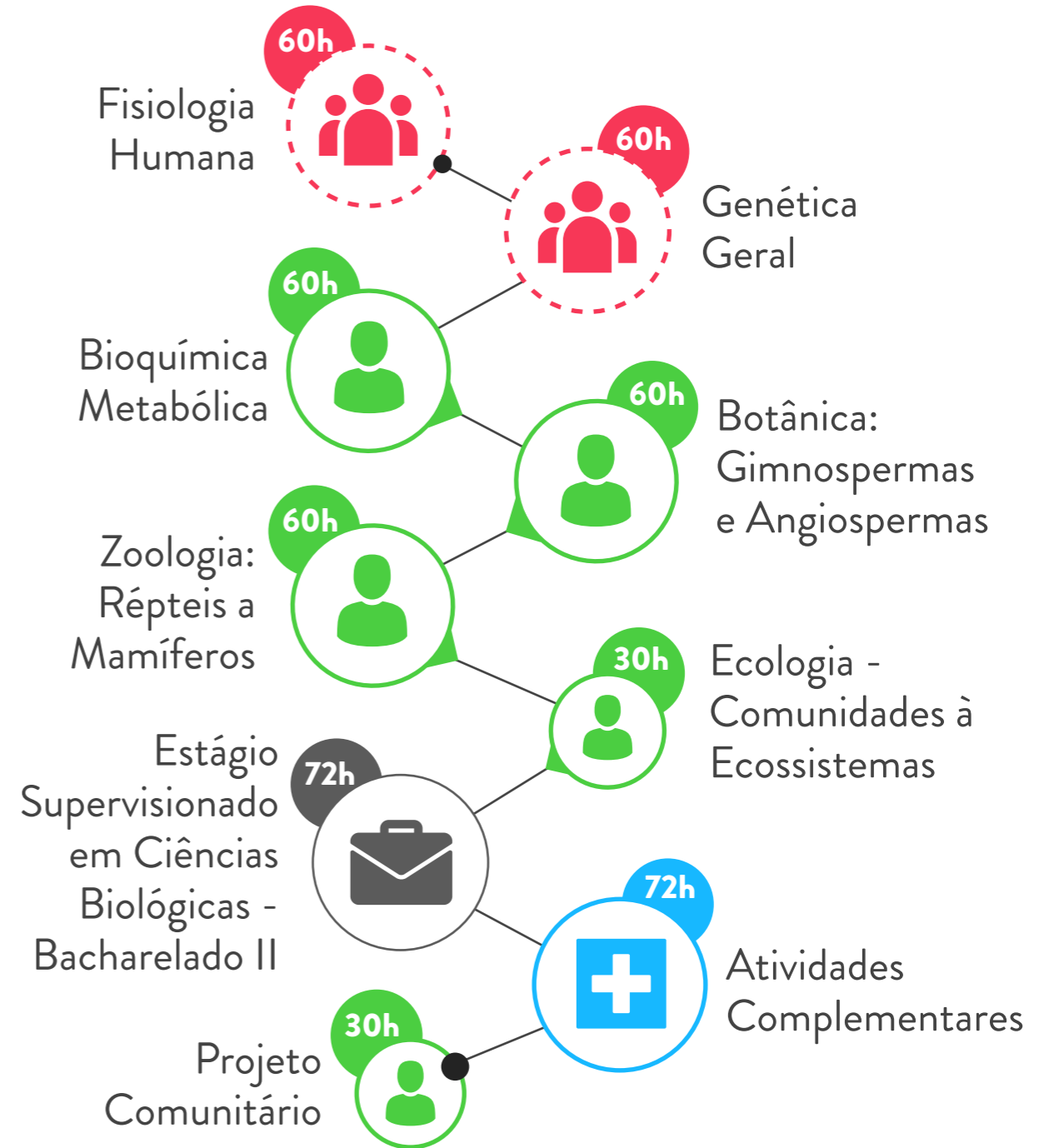
PERÍODO

## CIÊNCIAS BIOLÓGICAS

### SEGUNDO ANO

# 4<sup>o</sup>

PERÍODO



COMUM ESPECÍFICA COMPLEMENTAR ESTÁGIO

5º

PERÍODO

CIÊNCIAS BIOLÓGICAS

TERCEIRO ANO

6º

PERÍODO



COMUM

ESPECÍFICA

ELETIVA

COMPLEMENTAR

ESTÁGIO

TCC

7<sup>o</sup>  
PERÍODO

CIÊNCIAS BIOLÓGICAS

QUARTO ANO

8<sup>o</sup>  
PERÍODO





ESCOLA DE  
**CIÊNCIAS**  
**DA VIDA**